

NYILATKOZAT

a komplex egészségmegőrző szűrővizsgálati program részét képező **somatoinfra® diagnosztikai módszeről**

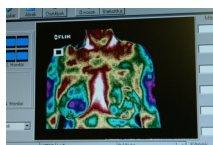
2008. április 1-jétől a DIMENZIÓ Biztosító és Önszegélyező Egyesület elindította új típusú, komplex egészségmegőrző szűrővizsgálati programját. Az új szűrővizsgálat – a szív-érrendszeri és belgyógyászati megbetegedést okozó rizikófelmérés mellett - átfogóbb képet is ad a vizsgált személyről, mivel mindazon kockázati tényezők, gyanújelek kiszűrhetők és tovább vizsgálhatók, melyek nagy valószínűséggel valamilyen betegség lehetőségére utalhatnak.

A szűrőprogram célja, hogy a résztvevők újszerű vizsgálati módszerek kínálta lehetőségei ki- és felhasználásával, holisztikus szemléletű képet kapjanak az aktuális egészségi állapotukról, eddig ismeretlen vagy már ismert betegségük jelenlegi stádiumáról.

A szűrővizsgálat tartalma

- somatoinfra® fotonemissziós képalkotó eljárás
- belgyógyászati szakorvosi vizsgálat
- stressz elektrokardiográfia
- általános laboratóriumi vizsgálat

Somatoinfra®: A vizsgálat alapja, hogy a (adott esetben kóros) változásának hatására megváltozik. A legújabb típusú, nagy kifejlesztett szoftver három dimenziós kép somatoinfra® rendszerrel történő vizsgálat vizsgálatát, amely során az emberi korlátlan számban ismételtető. Minden olyan esetben, amikor a dokumentált vizsgálat betegséget valószínűsít, a páciens szakorvosi vizsgálatának javaslata történik.



szervezetben zajló anyagcsere folyamatok a test infrasugárzása, fotonemissziója is érzékenységgű infrakamera és a hozzá formájában tükrözi a változásokat. A lehetővé teszi az egész test noninvazív szervezetet semmilyen behatás nem éri, tehát

A somatoinfra® diagnosztika kutatása a Műszaki Egyetemen történik, immáron több mint húsz éve. Az eljárásnak a nevet a kutatócsoport adta, hogy a somatoinfra® módszert és technológiáját ezzel is elkülönítsék a világban alkalmazott termovíziós, hőkamerás vizsgálatoktól. A kutatási program eredménye alapján a módszer, technológiát és eszközt a szükséges szoftverekkel együtt védelem alá helyezte az egyetemi tudományos egyesület, ezzel is biztosítva a tudományos alapokat, valamint a módszer egyediségét.

Számtalan téves somatoinfra® hirdetés található Magyarországon, az ezzel kapcsolatos félreértések kiküszöbölésére a DIMENZIÓ Biztosító és Önszegélyező Egyesület az alábbi alapvetéseket kívánja közzétenni:

ad1. Ezen vizsgálati módszer, -a Műegyetemi Természet és Sporttudományi Egyesülettel együttműködésben, Prof. Dr. Szacszy Mihály szakmai irányításával- került beemelésre a komplex szűrővizsgálati módszerbe.

ad2. Egyedül a Műszaki Egyetem fenti kutatócsoportja és annak vezetője bír azzal a jogosítvánnyal, hogy a somatoinfra készüléket letelepítse, összeállítsa, a hozzá szükséges szoftverrel együtt.

ad3. A somatoinfra®, mint prediagnosztikai eszköz csak a Műegyetem által, orvostechnikai eszközre vonatkozóan kiadott engedéllyel használható somatoinfra eljárásként, enélkül az eszköz pusztán hőkamera, vagy termográfia és nem alkalmas olyan szűrési célra, amelyet a DIMENZIÓ kifejlesztett.

ad4. Magyarországon jelenleg csak a DIMENZIÓ Biztosító és Önszegélyező Egyesület komplex egészségmegőrző szűrővizsgálati programja számára telepített somatoinfra® rendszer (illetve a Műegyetemen, kutatás célját szolgáló készülék) alkalmas hitelesen és legálisan az egész testet érintő állapotfelméreésre és annak alapján lelet készítésére!

Kelt: Budapest, 2008. szeptember 15.

Tölgyesiné dr. Nagy Olga
ügyvezető elnök

dr. Kricsfalvi Péter
főigazgató főorvos